

Linijski šobni difuzor LD-19

Uporaba

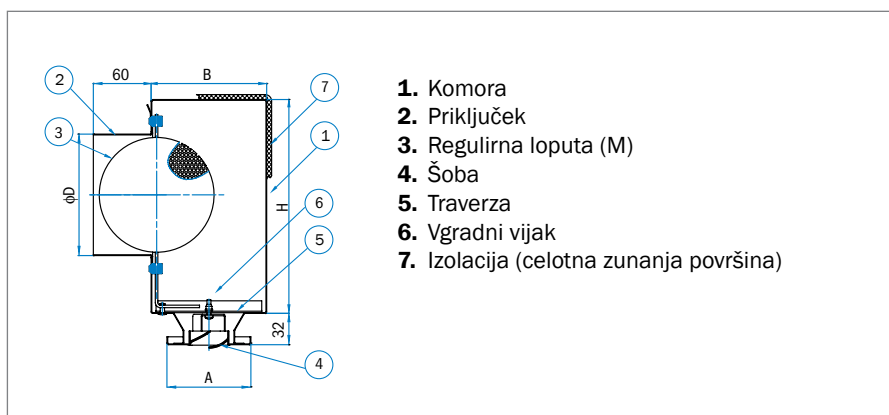
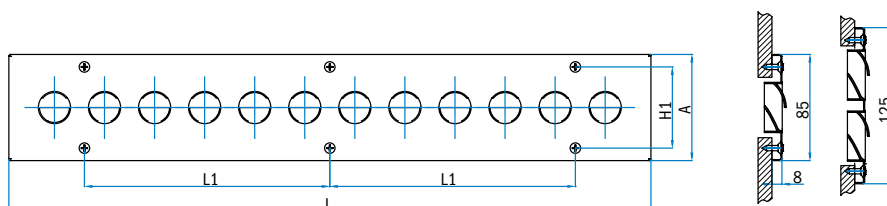
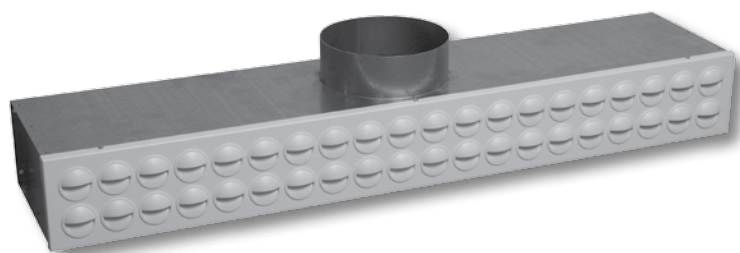
Linijski šobni difuzor LD-19 se uporablja za dovod toplega ali hladnega zraka in je namenjen za vgradnjo v steno ali strop. Z nastavljivimi šobami lahko nastavljamo različne smeri vpiha.

Opis

Maska je izdelana iz jeklene pločevine in prašno barvana v beli barvi (RAL 9010) ali katerikoli drugi barvi po RAL lestvici (na zahtevo kupca). Posamično nastavljive šobe so izdelane iz umetne mase v beli (RAL 9010) ali črni (RAL 9005) barvi.

Priključna komora je izdelana iz jeklene pločevine.

Izdelujemo jih v standardnih dolžinah od 600 do 2000 mm s korakom 100 mm (ena vrsta).



Dimenzije:

L	600	700	800	900	1000	1100	1200	1300	1400	1500	1600	1700	1800	1900	2000
L1	552	652	752	852	476	526	576	626	676	726	776	826	876	926	976
Število šob*	12	14	16	18	20	22	24	26	28	30	32	34	36	38	40

*Do dolžine L=900mm: pritrđitev s 4 vijaki. Ostale dolžine: pritrđitev s 6 vijaki.

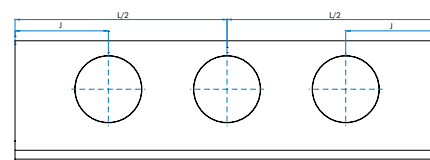
Št. vrst	A	H1	B	H
1	85	65	117	216,5
2	125	105	162	236,5

Število in premer priključkov

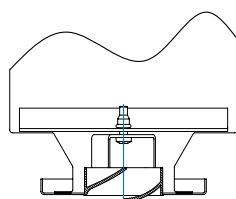
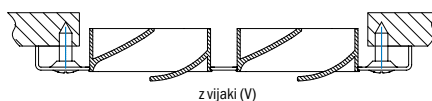
L	600 - 1000	1100 - 1500	1600 - 2000
Št. vrst	Število in premer priključkov øD		
1	1x123	2x123	2x138
2	1x158	2x138	2x158

Položaj priključkov

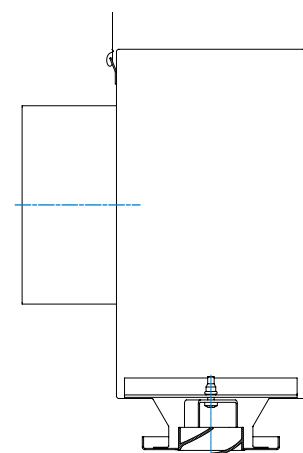
Število priključkov	Standardna dolžina	Položaj priključka
1	600-1000	L/2
2	1100-1500	J=300
2	1600-2000	J=400



Vgradnja maske

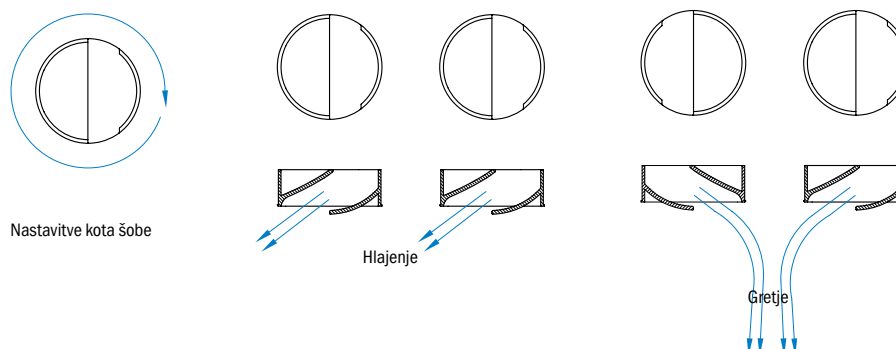


Vgradnja s traverzo (Z)
Vgradnja na prečko se lahko izvede skozi luknjo, v kateri je vgrajena šoba.



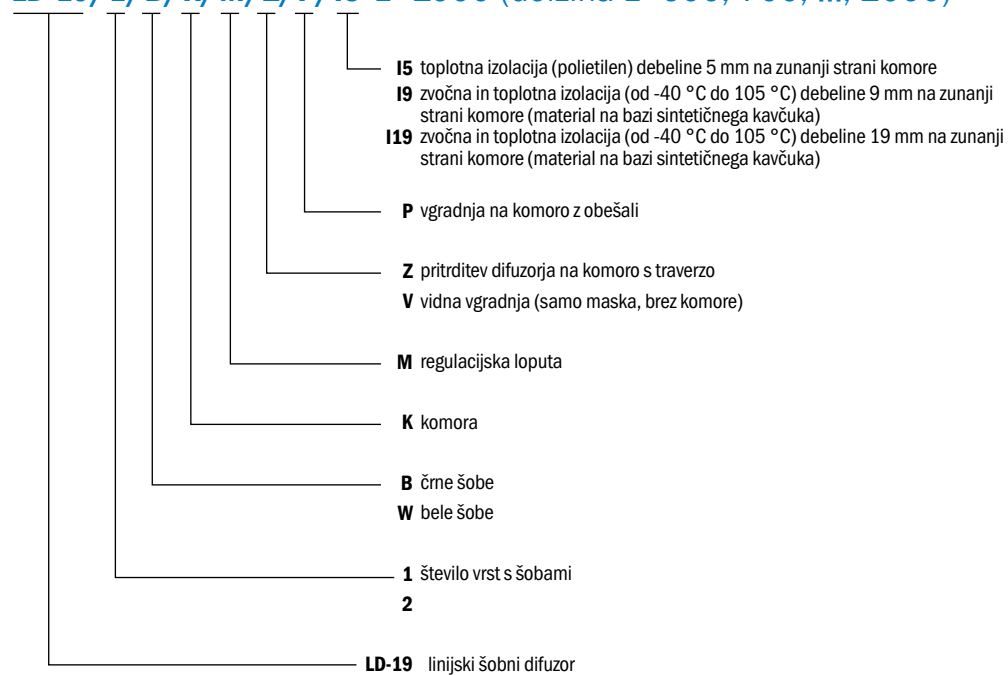
Vgradnja z obešali na komori (P)

Načini vpiha



Ključ za naročanje

LD-19/1/B/K/M/Z/P/I5 L=1000 (dolžina L=600, 700, ..., 2000)



Opomba:

- Difuzor je barvan v standardni barvi RAL 9010 ali na željo kupca v drugi barvi po RAL lestvici.

Hitri izbor

Nivo šumnosti, padec tlaka in dometne razdalje

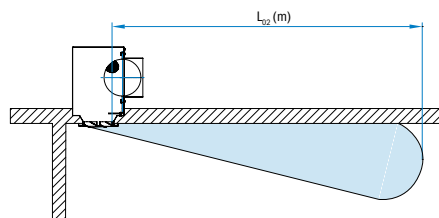
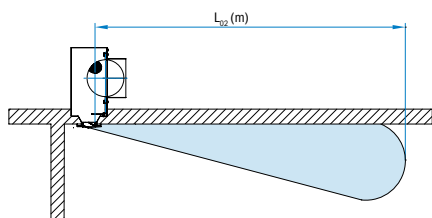
Horizontalni vpih T= 0K									
Tip	Q	(l/s)	13,9	27,8	41,7	55,6	69,4	83,3	111,1
		(m ³ /h)	50	100	150	200	250	300	400
LD-19/1 L=600 mm	L _{WA}	(dB(A))	27	40	46,8	/	/	/	/
	Δp _t	(Pa)	12,8	47	101,2	/	/	/	/
	L _{0,2}	(m)	2,7	3,5	4,1	/	/	/	/
	L _{min}	(m)	4,3	5,9	7,1	/	/	/	/
LD-19/1 L=1000 mm	L _{WA}	(dB(A))	21,4	33,7	40,8	44,8	/	/	/
	Δp _t	(Pa)	5	17,7	37,7	64,6	/	/	/
	L _{0,2}	(m)	2,2	2,8	3,6	4,4	/	/	/
	L _{min}	(m)	3,2	4,4	6,0	7,6	/	/	/
LD-19/1 L=1500 mm	L _{WA}	(dB(A))	16,4	27,4	34,8	39,7	43,1	/	/
	Δp _t	(Pa)	2,3	7,9	16,9	28,9	43,8	/	/
	L _{0,2}	(m)	2	2,5	2,8	3,3	3,9	/	/
	L _{min}	(m)	2,7	3,7	4,4	5,4	6,6	/	/
LD-19/1 L=2000 mm	L _{WA}	(dB(A))	13,1	22,8	30	35,2	39,1	41,9	45,5
	Δp _t	(Pa)	1,4	4,6	9,7	16,5	25	35,2	60,4
	L _{0,2}	(m)	1,9	2,2	2,6	2,9	3,2	3,6	3,9
	L _{min}	(m)	2,5	3,1	3,9	4,5	5,1	5,9	6,6
LD-19/2 L=600 mm	L _{WA}	(dB(A))	19,1	30,9	38,2	/	/	/	/
	Δp _t	(Pa)	3,4	12,2	26	/	/	/	/
	L _{0,2}	(m)	3,2	4,6	6,8	/	/	/	/
	L _{min}	(m)	5,4	8,2	12,6	/	/	/	/
LD-19/2 L=1000 mm	L _{WA}	(dB(A))	13,1	22,8	30	35,2	/	/	/
	Δp _t	(Pa)	1,5	4,9	10,1	17,1	/	/	/
	L _{0,2}	(m)	2,7	3,5	4,3	5,4	/	/	/
	L _{min}	(m)	4,3	5,9	7,6	9,8	/	/	/
LD-19/2 L=1500 mm	L _{WA}	(dB(A))	10,3	18,4	24,9	30,1	34,2	/	/
	Δp _t	(Pa)	0,7	2,4	4,8	7,9	11,9	/	/
	L _{0,2}	(m)	2,4	3	3,4	4,2	4,8	/	/
	L _{min}	(m)	3,7	4,9	5,7	7,3	8,5	/	/
LD-19/2 L=2000 mm	L _{WA}	(dB(A))	9,1	16,6	22,8	27,8	31,9	35,3	40,3
	Δp _t	(Pa)	0,5	1,4	2,8	4,7	6,9	9,6	16,2
	L _{0,2}	(m)	2,4	2,8	3,1	3,6	4	4,4	5,6
	L _{min}	(m)	3,6	4,4	5,1	6,1	6,9	7,7	10,1

Pomen oznak

- L_{WA} (dB(A))** nivo zvočne moči
p_t (Pa) celotni padec tlaka
L_{0,2} (m) dolžina izotermičnega curka dovedenega zraka, ko hitrost curka pade na 0,2 m/s
L_{min} (m) najmanjša razdalja med difuzorji, pri kateri je hitrost zraka manjša ali enaka 0,2 m/s

Pogoji za L_{min}:

- Višina prostora: H=2,8 m
 Višina bivalne cone: 1,8 m
 Temperatura v prostoru: 24 °C
 Temperatura dovedenega zraka pri hlajenju: ΔT= - 6 K



Nivo šumnosti, padec tlaka in dometne razdalje

Vertikalni vpih T= 0K

Tip	Q	(l/s)	13,9	27,8	41,7	55,6	69,4	83,3	111,1
		(m ³ /h)	50	100	150	200	250	300	400
LD-19/2 L=600 mm	L _{WA}	(dB(A))	19,1	30,9	38,2	/	/	/	/
	Δp _t	(Pa)	3,4	12,2	26	/	/	/	/
	L _{0,2}	(m)	1,8	2,6	3,9	/	/	/	/
LD-19/2 L=1000 mm	L _{WA}	(dB(A))	13,1	22,8	30	35,2	/	/	/
	Δp _t	(Pa)	1,5	4,9	10,1	17,1	/	/	/
	L _{0,2}	(m)	1,6	2,0	2,3	2,8	/	/	/
LD-19/2 L=1500 mm	L _{WA}	(dB(A))	10,3	18,4	24,9	30,1	34,2	/	/
	Δp _t	(Pa)	0,7	2,4	4,8	7,9	11,9	/	/
	L _{0,2}	(m)	1,4	1,7	1,9	2,4	2,7	/	/
LD-19/2 L=2000 mm	L _{WA}	(dB(A))	9,1	16,6	22,8	27,8	31,9	35,3	40,3
	Δp _t	(Pa)	0,5	1,4	2,8	4,7	6,9	9,6	16,2
	L _{0,2}	(m)	1,3	1,6	1,8	2,1	2,3	2,5	3,2

Vertikalni vpih T= +5K

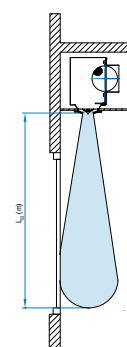
Tip	Q	(l/s)	13,89	27,78	41,67	55,56	69,44	83,33	111,11
		(m ³ /h)	50,00	100,00	150,00	200,00	250,00	300,00	400,00
LD-19/2 L=600 mm	L _{WA}	(dB(A))	19,1	30,9	38,2	/	/	/	/
	Δp _t	(Pa)	3,4	12,2	26	/	/	/	/
	L _{0,2}	(m)	1,20	1,72	2,55	/	/	/	/
LD-19/2 L=1000 mm	L _{WA}	(dB(A))	13,1	22,8	30	35,2	/	/	/
	Δp _t	(Pa)	1,5	4,9	10,1	17,1	/	/	/
	L _{0,2}	(m)	1,16	1,45	1,64	2,03	/	/	/
LD-19/2 L=1500 mm	L _{WA}	(dB(A))	10,3	18,4	24,9	30,1	34,2	/	/
	Δp _t	(Pa)	0,7	2,4	4,8	7,9	11,9	/	/
	L _{0,2}	(m)	1,07	1,33	1,51	1,87	2,14	/	/
LD-19/2 L=2000 mm	L _{WA}	(dB(A))	9,1	16,6	22,8	27,8	31,9	35,3	40,3
	Δp _t	(Pa)	0,5	1,4	2,8	4,7	6,9	9,6	16,2
	L _{0,2}	(m)	1,03	1,26	1,40	1,62	1,80	1,98	2,52

Vertikalni vpih T= +10K

Tip	Q	(l/s)	13,89	27,78	41,67	55,56	69,44	83,33	111,11
		(m ³ /h)	50,00	100,00	150,00	200,00	250,00	300,00	400,00
LD-19/2 L=600 mm	L _{WA}	(dB(A))	19,1	30,9	38,2	/	/	/	/
	Δp _t	(Pa)	3,4	12,2	26	/	/	/	/
	L _{0,2}	(m)	0,85	1,22	1,81	/	/	/	/
LD-19/2 L=1000 mm	L _{WA}	(dB(A))	13,1	22,8	30	35,2	/	/	/
	Δp _t	(Pa)	1,5	4,9	10,1	17,1	/	/	/
	L _{0,2}	(m)	0,86	1,07	1,22	1,50	/	/	/
LD-19/2 L=1500 mm	L _{WA}	(dB(A))	10,3	18,4	24,9	30,1	34,2	/	/
	Δp _t	(Pa)	0,7	2,4	4,8	7,9	11,9	/	/
	L _{0,2}	(m)	0,74	0,92	1,04	1,29	1,47	/	/
LD-19/2 L=2000 mm	L _{WA}	(dB(A))	9,1	16,6	22,8	27,8	31,9	35,3	40,3
	Δp _t	(Pa)	0,5	1,4	2,8	4,7	6,9	9,6	16,2
	L _{0,2}	(m)	0,69	0,85	0,94	1,09	1,21	1,33	1,69

Pomen oznak

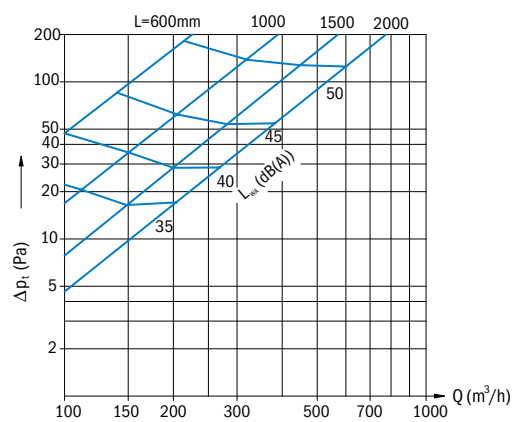
- L_{WA} (dB(A))** nivo zvočne moči
p_t (Pa) celotni padec tlaka
L_{0,2} (m) dolžina izotermičnega curka dovedenega zraka, ko hitrost curka pade na 0,2 m/s



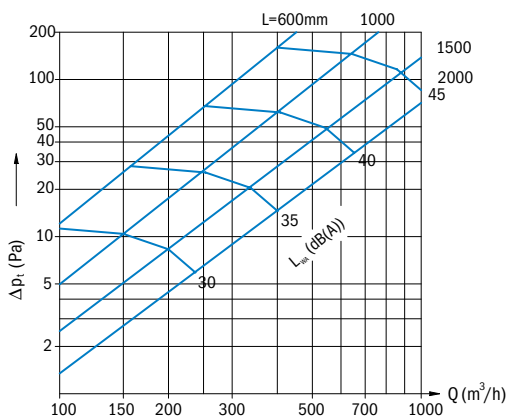
Nivo šumnosti in padec tlaka

Padec tlaka pri horizontalnem vpihu in 100% odprti loputi

LD 19/1



LD 19/2



Korekcijski faktorji za padec tlaka za LD-19

Dolžina	LD-19/1		LD-19/2	
	Regulacijska loputa		Regulacijska loputa	
	Odprta	Zaprta	Odprta	Zaprta
L=600	X 1	X 1,3	X 1	X 1,8
L=1000	X 1	X 1,4	X 1	X 2
L=1500	X 1	X 1,5	X 1	X 2,2
L=2000	X 1	X 2	X 1	X 2,5